



2005

**Prochainement les résultats complets
et
les coordonnées des Lauréats**

Jean
Dauvergne

Claude
Cham

Ghislaine
Pinson

Yves
Dubreil

Jean-Pierre
Verollet

Irénée
Buvat



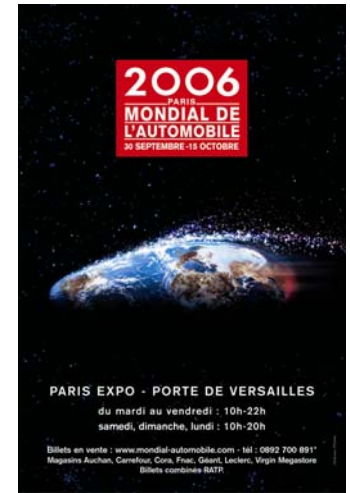
**La section Technique SIA organisatrice
"Style & Maîtrise de la Valeur"**



RENAULT



bertrandt



Les Sponsors



Concours SIA « Style & Technique » 2005

Dreamcar faites nous rêver !

**2005 Prix d'ensemble
"La Suvis Car"**

Antoine	de Fouchier	ENSIETA
Matthieu	Gravez	ENSIETA
Nicolas	Honorat	ENSIETA
Arnault	Maury	ENSIETA
Gregory	Sajas	ENSIETA

**2005 Prix projet de Cooperation Internationale Francophone
"Citroën Euphorie"**

Christophe Contion	Charbault Bruno	Ecole de Design Industriel de Monreal Ecam Lyon
-----------------------	--------------------	--

Prix du projet de Coopération Internationale Francophone



Ecole de Design Industriel de Montréal - Ecam Lyon

EUPHORIE

ADRENALINE MACHINE

par Christophe Charbault
et Bruno Conton

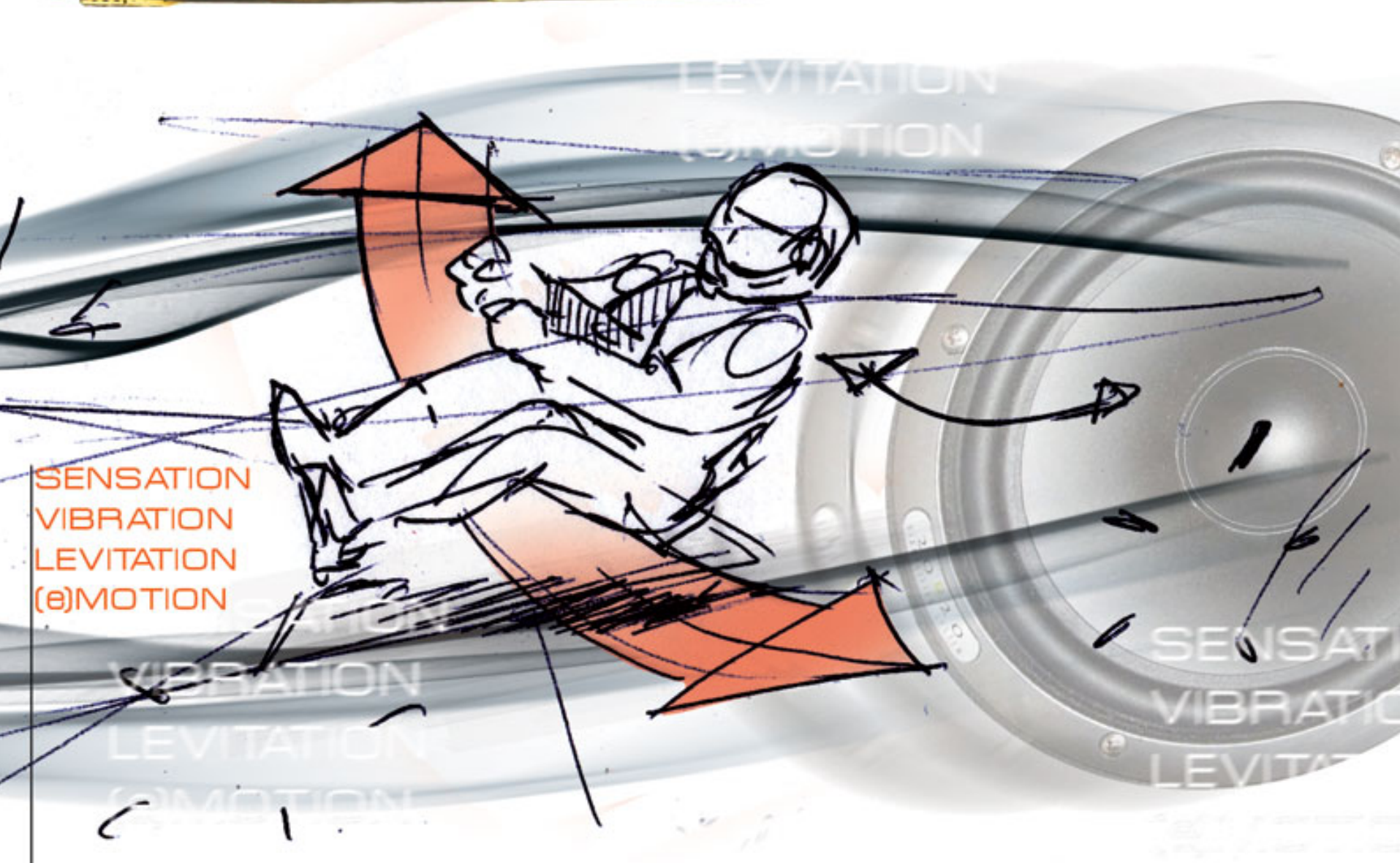


EXCLUSIF //
VIBRANT //
RADICAL //
PLAISIR //
DYNAMIQUE //

EUPHORIE

ADRENALINE MACHINE

par Christophe Cherbault
et Bruno Conton



SENSATION
VIBRATION
LEVITATION
(e)MOTION

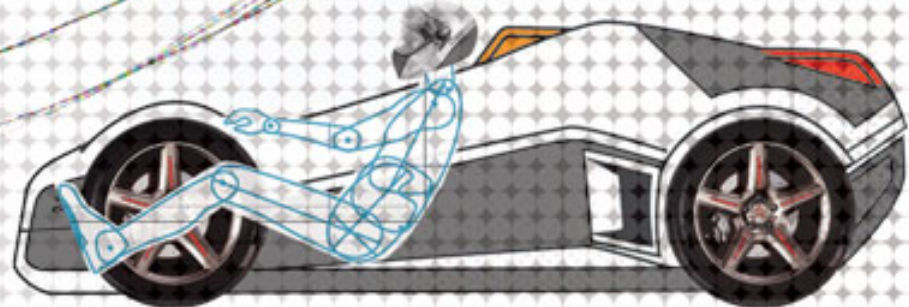
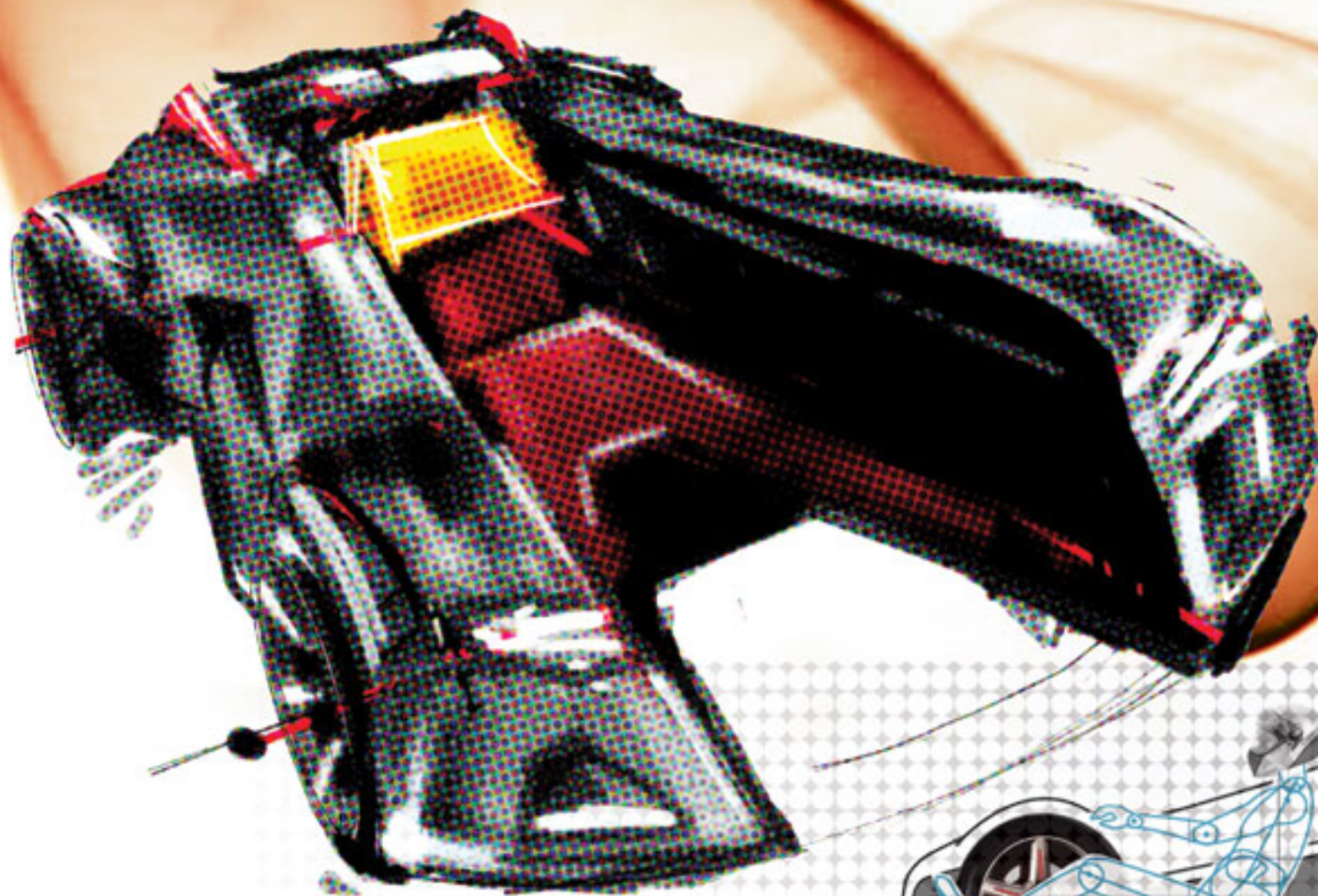
LEVITATION
(e)MOTION

SENSATI
VIBRATIO
LEVITAT

EUPHORIE

ADRENALINE MACHINE

par Christophe Charbault
et Bruno Contion



EUPHORIE

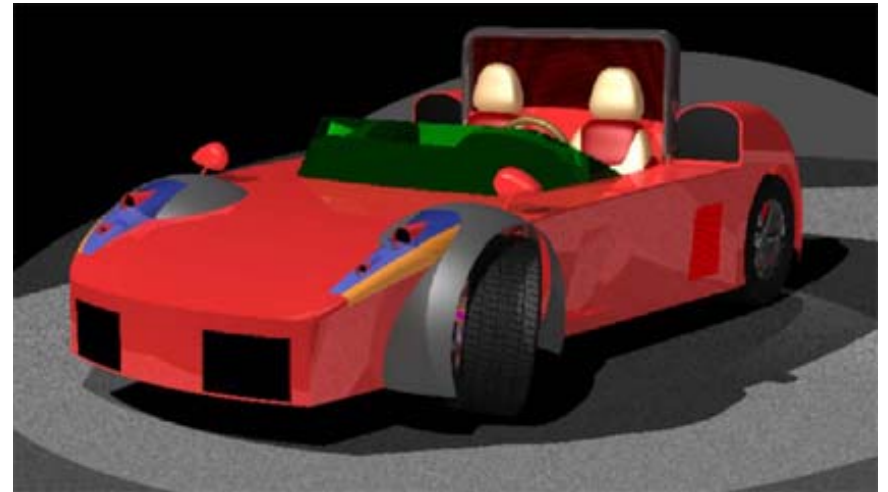
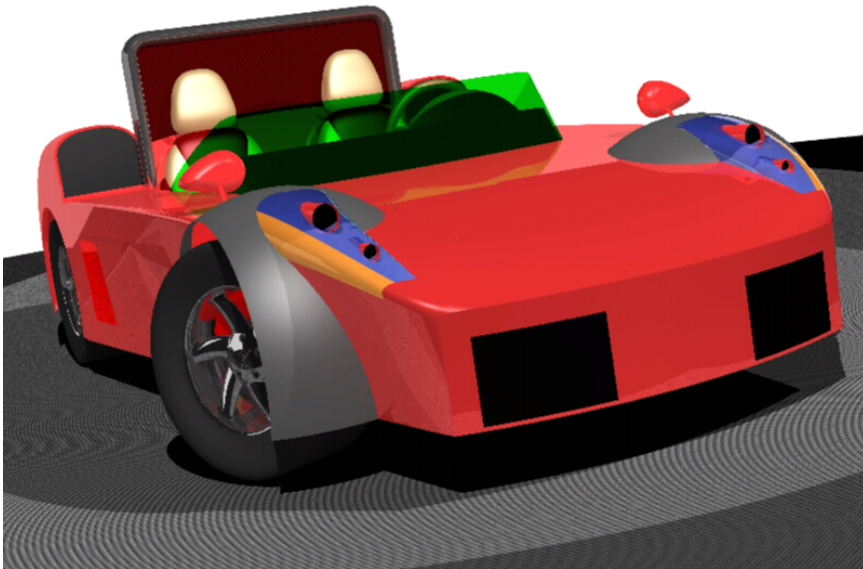
ADRENALINE MACHINE

par Christophe Charbault
et Bruno Contion



Prix d'ensemble

La Suvis Car



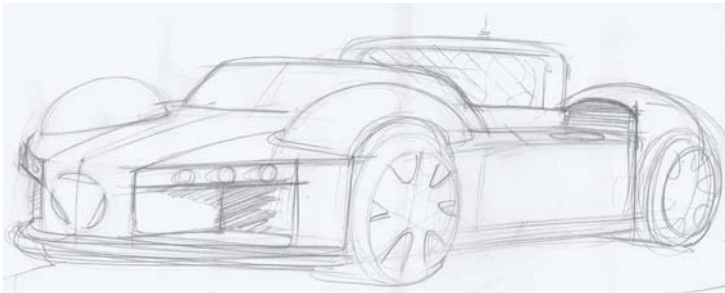
ENSIETA

La Suvis Car

**Antoine de Fouchier - Matthieu Gravez - Nicolas Honorat
Arnault Maury - Grégory Sojas**

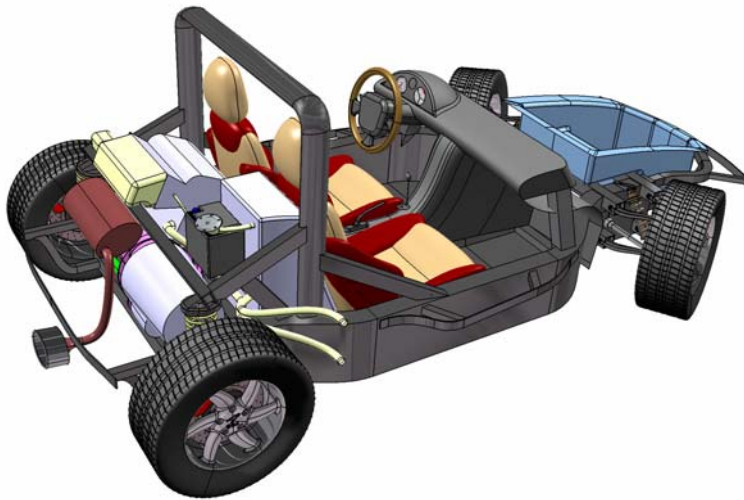


Le concept



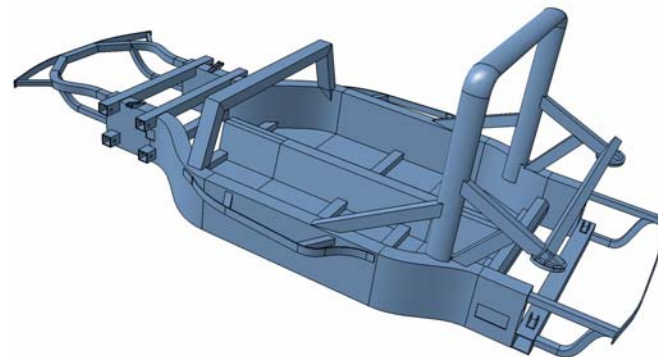
- « *Dreamcar : faites-nous rêver* »
- Barquette biplace, moteur 1000 cm³ issu de la moto
- Radicale mais pas élitiste
- Privilégier les sensations et le plaisir de conduire
- La performance par l'agilité et la légèreté, pas par la puissance

Architecture



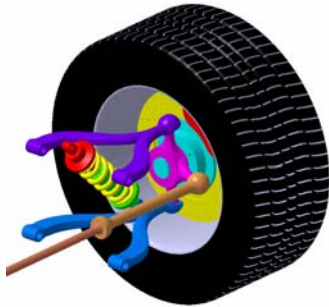
- Moteur central arrière
- Dimensions contenues (3000 x 1800 x 1300 mm)
- Intégration des sous-ensembles :
 - Compacité
 - Porte à faux réduits

- Structure rigide et légère
- Objectif poids : 700 kg



Sous-ensembles

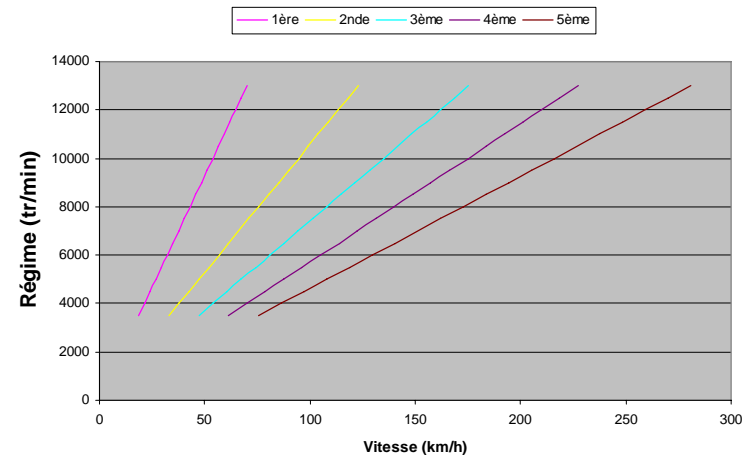
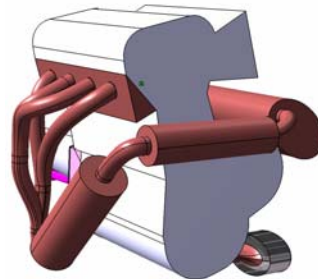
- Liaison au sol



Suspension et amortissement
Système de freinage
Direction

- Intégration du moteur

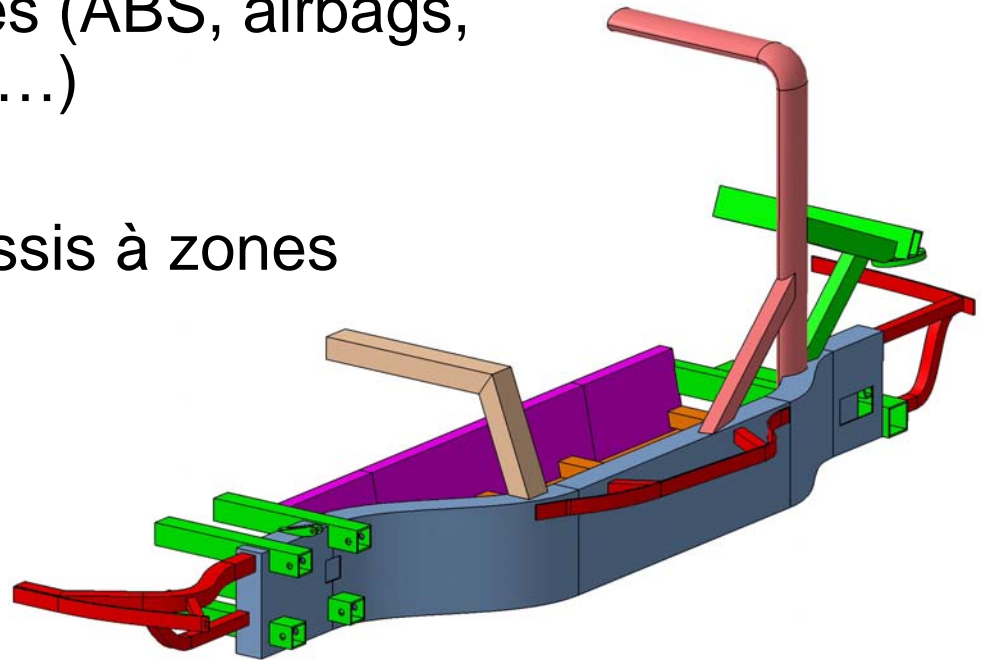
Origine Yamaha 1000 cm³



Abaque de boîte de vitesses

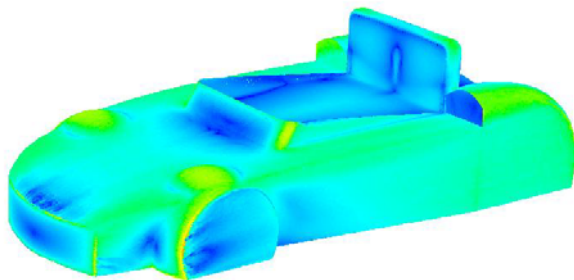
Sécurité

- Définition minimaliste, mais éléments de sécurité indispensables (ABS, airbags, caissons déformables...)
- Cellule de survie, châssis à zones déformables



Conclusion

- Esprit d'équipe et gestion du projet
- Approche de plusieurs métiers et intégration dans le véhicule
- Extrapolation, développements





**Prochainement les résultats complets
et
les coordonnées des Lauréats**